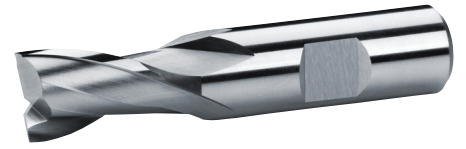
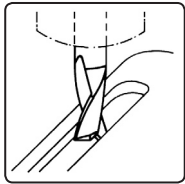


$\lambda = 25^\circ$   
 $\gamma = 12^\circ$

typ  
 N



Použití - Usage - Applikation - Употребление



- 1 2 3 4 5 7 8 9 11 12



HSS  
 Co8

HSS  
 Co8

D e 8	l	L	d h 6	CODE 220408	CODE 220418	IDENT.
2	4	48	6	•	•	.020
2,5	5	49	6	•	•	.025
3	5	49	6	•	•	.030
3,5	6	50	6	•	•	.035
4	7	51	6	•	•	.040
4,5	7	51	6	•	•	.045
5	8	52	6	•	•	.050
5,5	8	52	6	•	•	.055
6	8	52	6	•	•	.060
6,5	10	60	10	•	•	.065
7	10	60	10	•	•	.070
7,5	10	60	10	•	•	.075
8	11	61	10	•	•	.080
8,5	11	61	10	•	•	.085
9	11	61	10	•	•	.090
9,5	11	61	10	•	•	.095
10	13	63	10	•	•	.100
10,5	13	70	12	•	•	.105
11	13	70	12	•	•	.110
11,5	13	70	12	•	•	.115
12	16	73	12	•	•	.120
13	16	73	12	•	•	.130
14	16	73	12	•	•	.140
15	16	73	12	•	•	.150
16	19	79	16	•	•	.160
17	19	79	16	•	•	.170
18	19	79	16	•	•	.180



TiN

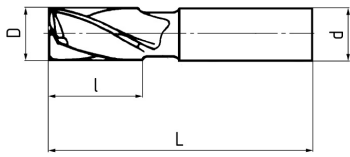
TiCN

TiAlN

AlTiN

2

▼  
 Pokračování - Continuation - Fortsetzung - Продолжение

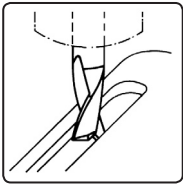


$\lambda = 25^\circ$   
 $\gamma = 12^\circ$

typ  
 N



Použití - Usage - Applikation - Употребление



HSS  
 Co8

HSS  
 Co8

▼  
 Pokračování - Continuation - Fortsetzung - Продолжению

D e 8	l	L	d h 6	CODE 220408	CODE 220418	IDENT.
19	19	79	16	•	•	.190
20	22	88	20	•	•	.200
22	22	88	20	•	•	.220
24	26	102	25		•	.240
25	26	102	25		•	.250
25	26	96	20*	•	•	.25020
26	26	102	25		•	.260
28	26	102	25		•	.280
28	26	96	20*	•	•	.28020
30	26	102	25		•	.300
32	32	112	32		•	.320
36	32	112	32		•	.360
40	38	118	32*		•	.400



TiN

TiCN

TiAlN

AlTiN

\*l ≠ DIN 327

Příklad objednávky - Example of order - Bestellsbeispiel - Пример заказа

**220418.020** + TiN