

# ČSN 22110

## StimZet®



# DIN 333A

# HSS

**Vrták středící 60° – tvar A**  
**Center drills, right hand cutting – Form A**  
**Zentrierbohrer, rechtsschneidend – Form A**

**Použití:**

Standardní středící vrták pro výrobu středících důlků tvaru A

**Způsob výroby: V**  
**Povrchová úprava:** ○

**Usability:**

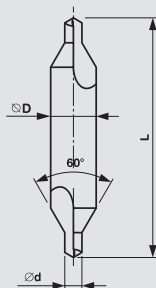
Standard center drill for producing center holes according to DIN 332 (without protecting chamfer).

**Manufacturing Mode: V**  
**Surface Treatment:** ○

**Verwendung:**

Standardbohrer zum Herstellen von Zentrierbohrungen nach DIN 332 (ohne Schutzsenkung).

**Herstellungsart: V**  
**Oberflächenbehandlung:** ○



Ød mm	L mm	ØD mm
1,0	31,5	3,15
1,25	31,5	3,15
1,6	35,5	4,00
2,0	40,0	5,00
2,5	45,0	6,30

Ød mm	L mm	ØD mm
4,0	56,0	10,00
5,0	63,0	12,50
6,3	71,0	16,00
3,15	50,0	8,00

# ČSN 22116

## StimZet®



# DIN 333R

# HSS

**Vrták středící 60° – tvar R**  
**Metric radiused center drills, right hand cutting – Form R**  
**Radiuszentrierbohrer, rechtsschneidend – Form R**

**Použití:**

Standardní středící vrták pro výrobu středících důlků tvaru R.

**Výhody:**

1. Vysoká odolnost proti vyštípnutí
2. Přesná souosost středícího důlku a obráběného dílu
3. Ochrana středícího důlku před poškozením

**Způsob výroby:**  
**Povrchová úprava:** ○

**Usability:**

Special purpose center drill for producing center holes according to DIN 332 (radiused).

**Benefits:**

1. High fracture-resistant properties
2. Precise concentricity of the point in relation to the body
3. Radiused form providing a protected center hole

**Manufacturing Mode:**  
**Surface Treatment:** ○

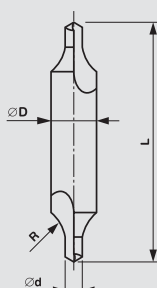
**Verwendung:**

Spezialbohrer zum Herstellen von Zentrierbohrungen nach DIN 332 (mit Radius).

**Vorteile:**

1. Hohe Bruchsicherheit
2. Hohe Konzentrität zwischen Zentrierbohrungen und Werkstück
3. Form mit Radius schützt die Zentrierbohrung

**Herstellungsart:**  
**Oberflächenbehandlung:** ○



Ød mm	L mm	ØD mm	R mm
1,0	31,5	3,15	2,12
1,25	31,5	3,15	2,65
1,6	35,5	4,00	3,35
2,0	40,0	5,00	4,25
2,5	45,0	6,30	5,30

Ød mm	L mm	ØD mm	R mm
3,15	50,0	8,00	6,70
4,0	56,0	10,00	8,50
5,0	63,0	12,50	10,60
6,3	71,0	16,00	13,20